

**Harmonik**

Den harmoniske trekant

<p><b>Modalharmonik</b>                  Modale skalaer                  Spændingsløse akkordforbindelser                  Akkorder i sekund- eller tertsafstand                  Stilarter: Folkemusik, modaljazz, rock, musik før 1600</p>		<p><b>Funktionsharmonik</b>                  Dur- og molskalaer                  Spænding via ledetoner                  Brug af dominanter, Tonale kadence                  Stilarter: klassisk musik fra 1600-, danske sange, musicals</p>
<p><b>Bluesharmonik</b>                  Blueskala                  Dur-7-akkorder, fx C7, F7 og G7                  Blueskema (ofte 12 takter)                  Stilarter: Blues, rock, jazz</p>		

**Funktionsharmonik**

**Funktioner i C-dur**

**Funktioner:**  
 T: tonika  
 D: dominant  
 S: subdominant  
 Tp: tonikaparallel  
 Dp: dominantparallel  
 Sp: subdominantparallel  
 Dp: dominantens dominant  
 SS: subdom. subdominant  
 (D): bidominant (andre dur-7-akkorder som regel)

**A-mol:**

**T og Tp: Tonika og tonikaparallel**  
**S og Sp: subdominant og parallel**  
**D: dominant \*altid durakkord**  
**Dp: dominantparallel**  
**Dp: dominantens dominant \*\*durakkord**

Dominanter i mol er durakkorder (ofte 7'er-akkorder)



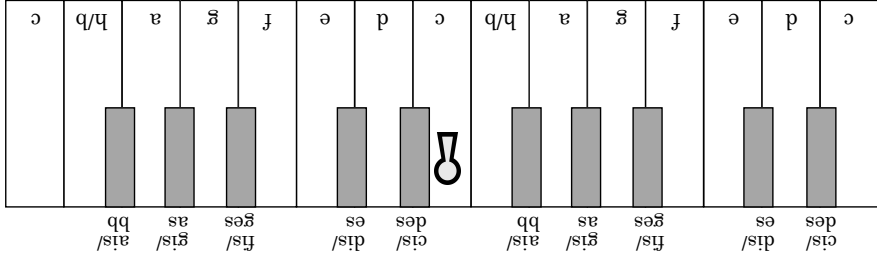
Indhold

Klaveret.....2  
 Rytmer.....2  
 Takter, taktart.....2  
 Toner og noder.....3  
 Akkorder.....3  
 Basguitar.....4  
 Trommer.....4  
 Musiksymboler og -udtryk.....5  
 Intervaller.....6  
 Firklange og sus4.....6  
 F-nøglen.....6  
 Dur- og molskala.....7  
 Pentatone- og bluesskalaer.....7  
 Harmonik.....8  
 Funktionsharmonik.....8



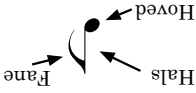
Tegning: Mette Bak Hansen

**Klaveret**



**Rytmier**

	Node	Pause	En 4/4-deltakt – faner bjælkes sammen inden for et taktslag
Helnode	○	—	○
Halvnode	◐	—	◐
Fjerdelsnode	◑	—	◑
8-delsnode	◒	—	◒
16-delsnode	◓	—	◓

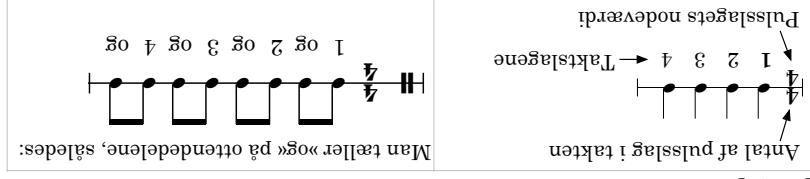


Punktering: lægger halvdelen til:  
 =

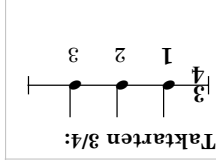
Buen lægger sammen

**Takter, taktart**

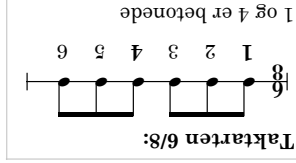
Som regel er der en fast **puls** i et stykke musik; og et vist antal pulslag er en takt, bestemt af bebringerne. Man tæller som regel på fjerdedelen, fx 1-2-3-4, der ligger taktstave, og så har man taktarten 4/4:



Taktarter kan fx være 3/4, 4/4 eller 6/8

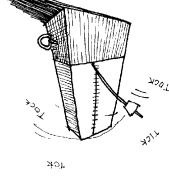


**Taktarten 3/4:**

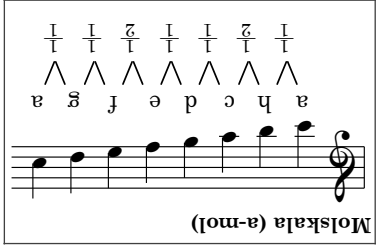
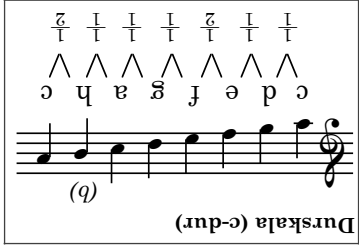


**Taktarten 6/8:**

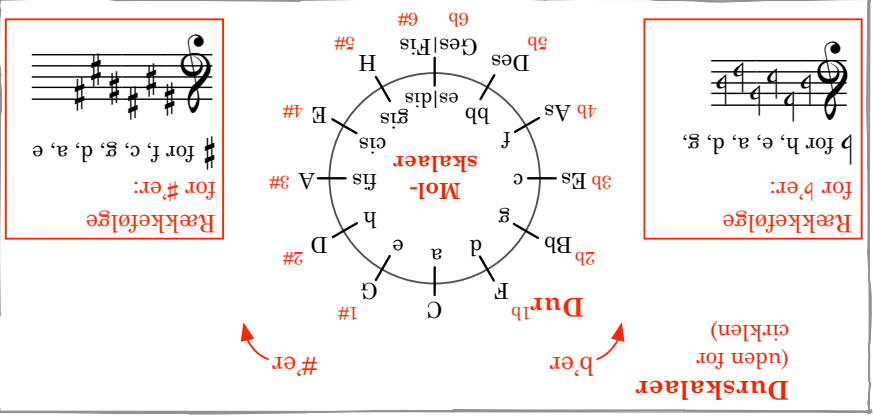
1 og 4 er betonedede



**Dur- og molskala**



**Kvintcirkel med dur/mol-tonearter og deres fortegn**



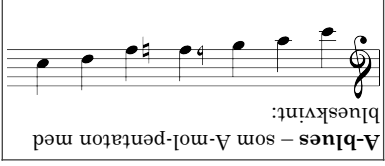
**Pentatone- og bluesskalaer**

**Pentaton og blues**



Bruges meget i blues, jazz, rock og latin.

laens toner:



A-blues – som A-mol-pentaton med blueskvint:

Modale skalaer bruges i tidlig musik, folk/rock- og jazzmusik

## Intervaller

**Intervaller (i dur-skalaen)**

1: prim    2: stor sekund    3: stor terts    4: ren kvart

5: ren kvint    6: stor sekst    7: stor septim    8: oktav



Intervallerne kan være store og små – se [intervaller og deres størrelser](#)

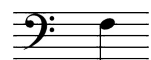
## Firklange og sus4

C7    Cmaj7    Cm<sup>7</sup>    C6    Csus4



## F-nøglen

F-nøglen bruges til basinstrumenter og klaverets venstre hånd. Nøglen snor sig rundt om linjen, hvor f ligger:



F- og G-nøglen mødes på nøglehuls-c'et:



Stamtonerne i f-nøglen:

c d e f g a h c d e f g a h c



Tegning: Mette Bak Hansen

## Toner og noder

Stamtonerne i g-nøglen:

G-nøglen

tonen g

g a h c d e f g a h c d e f g a h c

Afledte toner (de sorte tangenter)

#: Kryds hæver ↑		<b>Man tilføjer -is til navnet:</b> • cis, dis, fis, gis og ais
b: sænker ↓		<b>Man tilføjer -es/-s til navnet:</b> • des og ges • as og es (e og a er vokaler) • sænket h hedder bb

## Akkorder

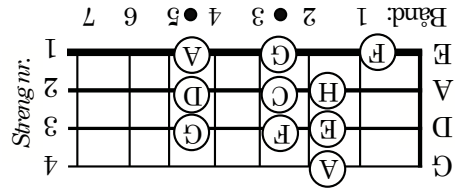
<b>Durtreklang</b>	<b>Med grundtonen C:</b>	<b>Med noder og becifring:</b>
g ↑ 3 tangenter e ↑ 4 tangenter c grundtone		
<b>Moltreklang</b>	<b>Med grundtonen C:</b>	<b>Cm</b>
g ↑ 4 tangenter es ↑ 3 tangenter c grundtone		

- ♦ Akkorder forkortes med becifringer. Man skriver en grundtone, fx C, og **ingenting** hvis det er **dur**, og **m** hvis det er **mol**; altså C eller Cm.
- ♦ Afledte grundtoner skrives med fortegn efter tonen. For eksempel:

E<sup>b</sup>    F<sup>#</sup>m



### Basguitar



Notationssystem: bånd på streng, fx betyder 3/2: 3. bånd på streng 2: tonen C  
 Eksempel: I Smooth Operator spiller man D og A og G og A:

Basnotation: bånd/streng, fx Smooth Operator:  
 |5/2 5/1 | 3/1 5/1 |  
 står under skræstregen

Bas/nøglen: se s. 6.

### Trommer

**Trommenotation**

Storstromme Lillestromme Tammer Hi-hat Bækner

Kantslag Ghostslag Lille Mellem Gulv Lukket Åben Rod Ride Crash (stille slag)

nøgle

»Nu går Johan hjem«-rytmen: 1 2 3 4

»Billie-Jean«-trommerytmen: 1 2 3 4

»Hvor er vores øl«-rytmen: 1 2 3 4



### Musikksymboler og -udtryk

Se også Musiktipedia: [Symboler i nodeskrift](http://Symboler_i_nodeskrift)

#### Fortegn

# kryds hæver tonen ↓  
 ♭ senker ↑  
 opløsningsstegn  
 dobbelt-kryds og -b

#### Nøgler

G-nøgle til lyse toner 9: F-nøgle til bastoner  
 Nøglen er oktaveret ned  
 Trommenøgle 8va Noder oktaveres op  
 8va bassa Oktaveres ned

#### Styrkegrader

*pp* Pianissimo, meget svagt *p* Piano, stille *mf* Mezzoforte, halvkraftigt  
*f* Forte, kraftigt *ff* Fortissimo, meget kraftigt

#### Taktart, takter, tempo

4/4 fire slag i takten 3/4 tre slag i takten C firedeelt takt ̇ firedeelt takt (alla breve)  
 / forrige takt gentages // de to foregående takter gentages  
 ♩ = 90: tempo, her 90 slag i minuttet (bpm) ♩ = ♩ : trioliserede 8. dele, swing  
 Ritardando (rit.): gradvist langsommere. **Rubato**: frit tempo

#### Frasering

Fraseringsbue, toner bindes sammen (**legato**), **staccato**, tydeligt adskilte toner (modsat legato) **accent**, tonen markeres  
**crescendo**, tiltagende i styrke **decrescendo**, aftagende  
 fermat, toner eller pause holdes. **glissandi**, der glides fra/til toner

#### Form

D.S.: dal segno, gå til tegnet, fx **§**. D.C.: da capo, gå til starten. **⊕**: coda, gå til slutning.  
 ||: Gentagesestegn. 1. 2. : volt: takterne spilles henholdsvis 1. og 2. gang.

#### Sats

- **Unison**: enstemmigt.
- **Homofont**: en melodi er i forgrunden, mens resten er akkompagnement.
- **Polyfont**: flere samtidige, ligestillede melodier (som fx i en kanon eller fuga)